

POLIMIX

MISCELATORI STATICI E COMPONENTI PER SISTEMI DI DOSAGGIO
STATIC MIXERS AND COMPONENTS FOR DOSING SYSTEMS

Caratteristiche e prestazioni

I nostri miscelatori statici ad alta efficienza sono normalmente impiegati per miscelare in modo ottimale vari prodotti chimici.

I **POLYMIX** sono caratterizzati da una costruzione molto robusta. Il corpo è realizzato da massello, lavorato meccanicamente e successivamente stabilizzato termicamente.

Attacchi di tipo DIN in acciaio inox con bocchettoni a sede piana.

Punto di iniezione ricavato direttamente sul corpo.

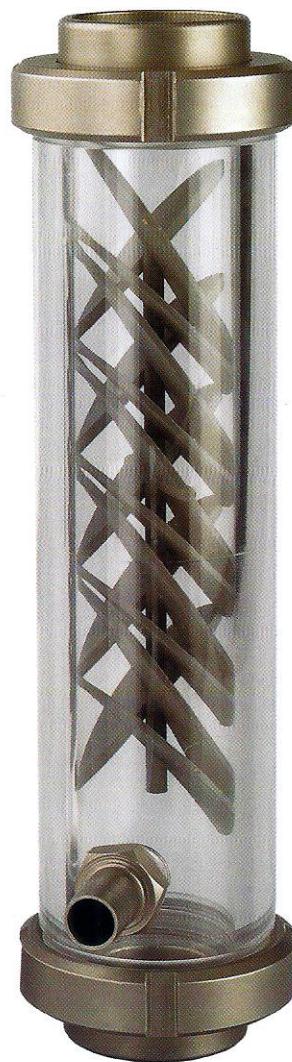
Modularità con tutti gli altri componenti di dosaggio Cestaro.

Features and performances

Our static mixers have high efficiency and are normally used to mix excellently different chemical products.

POLYMIX are characterized by a very sturdy construction. The body is made of a block, mechanically worked and then treated for thermal stabilization. Stainless steel connections type DIN with flat seat welding male. Injection point made directly on the body. Compatible with all other Cestaro dosing components.

Polimix 2



Polimix 1



Funzionalità

I miscelatori **POLYMIX** possono essere facilmente collegati - tramite speciali raccordi che non richiedono altri tipi di tenuta (es. teflon) - ai vari componenti modulari quali flussimetri nelle varie portate, valvole di regolazione a tubo deformabile, misuratori di portata, ecc.

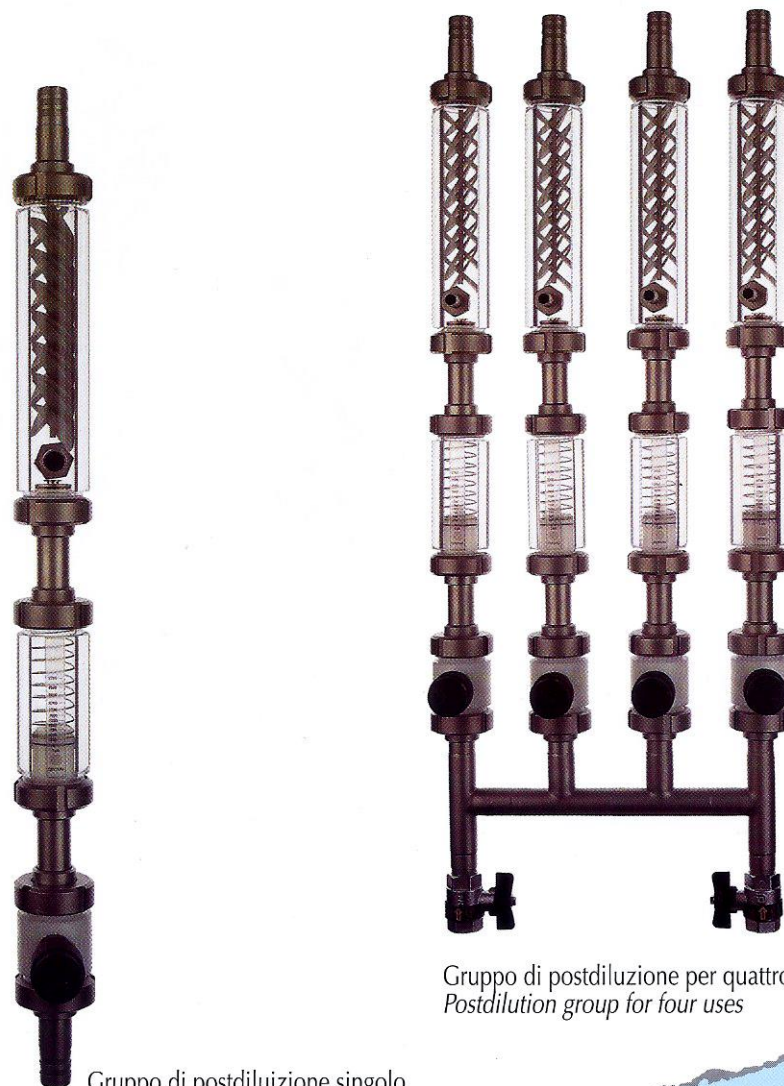
Tutti i componenti sono provvisti dello stesso tipo di attacco DIN e sono pertanto facilmente collegabili tra loro. Speciali collari ne permettono il fissaggio a parete o pannello.

Functionality

POLYMIX mixers can be easily connected - by special unions which do not need any other kind of seals (eg. teflon) - to different modular components such as rotameter in different capacity, adjustment valves at deformable pipe, flowmeter, etc.

All components have the same type of DIN connections so that it is easy to connect each other. Special collars allow their fitting on wall or on panel.

Alcuni esempi di impiego dei mixer Polymix in gruppi di ripartizione flussi con sistema modulare
Some examples of Polymix mixers in groups of flows distribution with modular system



Gruppo di postdiluizione singolo
Single postdilution group

Gruppo di postdiluizione per quattro utilizzi
Postdilution group for four uses