

SERIE POLIMAT®

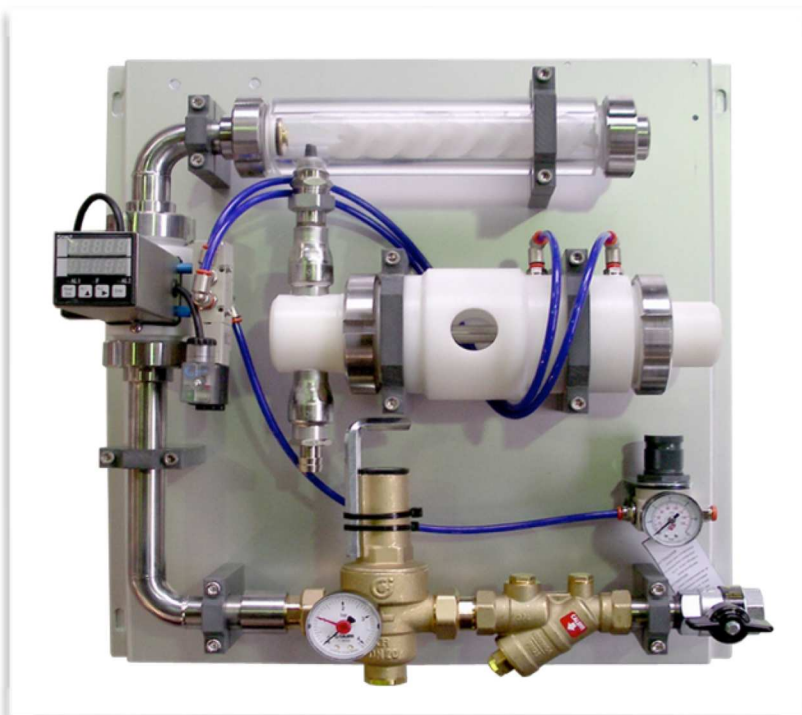
MODELLO : Polimat CE/EL

Polimat CE/EL

Il Polimat CE/EL è un sistema di dosaggio che permette di ottenere soluzioni o emulsioni a concentrazione costante in ogni condizione di servizio, anche al variare della pressione o portata dell'acqua di rete.

Come Funziona

Polimat si basa sul principio della proporzionalità tra il passaggio dell'acqua ed il prodotto da additivare. La proporzione è ottenuta tramite una centralina ad elettronica che permette, l'impostazione della concentrazione direttamente da tastiera. Una speciale pompa dosatrice a pistone ed a capacità variabile provvede alla miscelazione del prodotto da additivare in un mixer statico.



Caratteristiche

Polimat® è una serie di miscelatori per alte portate, consigliata per ogni uso all'interno di locali di forgia, fonderia o per lubrificazione macchine; può utilizzare acqua di pozzo, acquedotto o osmotizzata e può miscelare indifferentemente oli o grafite.

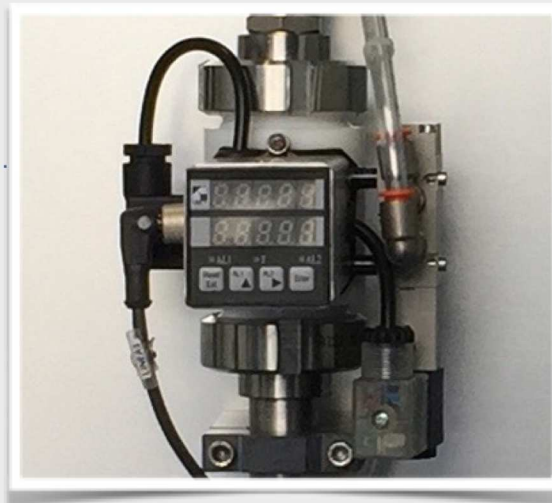
È consigliata per l'utilizzo in aziende in cui la concentrazione ed il lubrificante utilizzato sono costanti per molte linee di produzione e ci sia quindi convenienza a centralizzare l'impianto di miscelazione.

Tutti i particolari meccanici sono progettati per prevenire malfunzionamenti e limitare al massimo la manutenzione ordinaria.

Le misure standard sono compatte: 500x500x250 mm. E' possibile allestire Il Polimat CE/EL a seconda degli spazi e delle esigenze di produzione.

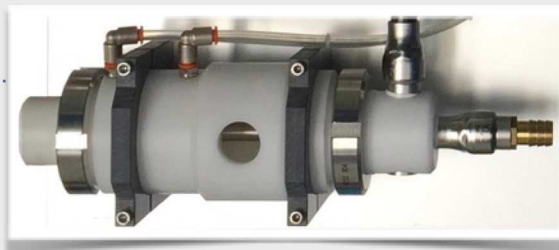
Centralina elettronica per comando pompe

Il Polimat CE/EL è gestito da una centralina elettronica che consente di programmare in maniera facile e veloce la percentuale di miscelazione tra acqua e prodotto da additivare.



Pompa dosatrice

La pompa dosatrice ha una capacità variabile da 10 cc di 150 cc di additivo.



Polimat CE/EL a doppia pompa

Qualora la necessità sia quella di ottenere soluzioni con concentrazioni elevate Polimat CE può essere fornito con un sistema a doppia pompa di dosaggio. Le due pompe dosatrici funzionano in modo alternato (mentre una inietta, l'altra aspira e viceversa). Ciò consente di effettuare iniezioni di prodotto più frequenti.



Specifiche Tecniche

Potenza impegnata	250W
Tensione di alimentazione	24 Vac
Aria compressa	da 4 a 6 bar
Portata massima	2000 l/hr
Precisione della soluzione	1%
Campo di applicazione	Forge, fonderie ed officine meccaniche